

Serie de bombas homogeneizadoras emulsionantes



Mezclador en línea





Contenido

Páginas

✓ Stursan ST-HC JZ1

- 4 - 15 -

Especificaciones técnicas

Ventajas técnicas

Conexión de entrada / salida de la bomba Estándar

Aplicaciones Típicas

Características del sello mecánico

Instrucción modelo

Tabla de selección

Ficha de datos

✓ Stursan ST-HC JZ3

- 14 - 22 -

Especificaciones técnicas

Ventajas técnicas

Diagrama esquemático de trabajo

Aplicaciones Típicas

Características del sello mecánico

Componente de piezas

Instrucción modelo

Tabla de selección

Ficha de datos



Stursan.com

Información técnica del catálogo solo como referencia. Stursan se reserva el derecho de actualizar y mejorar sin previo aviso.

10.2020 / Revisión 1

STURSAN



✓ Stursan ST-HC JZ1



Bomba homogeneizadora emulsionante serie Sencilla

Soluciones de alta eficiencia, dispersión, corte, refinamiento, aplastamiento, emulsificación, mezcla, homogeneización, alta pureza.



La serie JZ1 es una bomba homogeneizadora emulsionante que podría funcionar para producción continua y está compuesta por estator y rotor. El medio procesado será operado a través de estatores y rotores de 6-10 capas, y luego será dispersado, cortado, refinado, triturado, emulsionado, mezclado, etc. paso a paso. En comparación con la técnica de fabricación tradicional, esta bomba es más fácil, conveniente y optimizada, lo que ha mejorado la eficiencia de producción y ha promovido la calidad de los medios. Se utiliza principalmente en la industria de alimentos, bebidas, farmacia, protección de la salud, fina, química, revestimiento, pesticidas, químicos diarios, fabricación de papel, etc.

Especificaciones técnicas

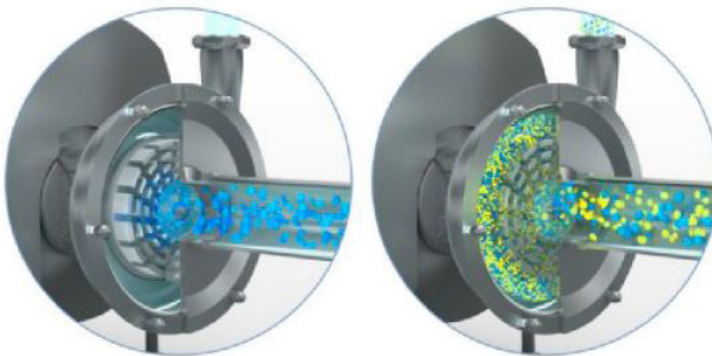
Especificaciones técnicas	
Max. tasa de flujo	40 m ³ / h
Max. poder	45KW
Max. temperatura	-20°C a 140°C
Refinamiento de los medios	≤ 60 GRIT (≠ 300 μ m)
Material	304 /316L, 1.431/1.4404, ASME BPE 316L, 1.4435 NB2 Fe ≤ 0,5%
Tratamiento de superficies	≤ Ra0.8 μ m, ≤ Ra0.6 μ m, ≤ Ra0.4 μ m,
Sello mecánico	Sellos mecánicos simples y dobles
Combinación de sello mecánico	Ver tabla de configuración
Conexión de entrada / salida	Rosca, abrazadera, brida, brida aséptica
Certificación	 CE  EC 1935/2004

Ventajas técnicas

- El desmontaje y la instalación de mantenimiento se pueden completar sin personal profesional ni herramientas especiales.
- El uso inicial de la depuración de la instalación, incluso si no se dañará una rotación inversa corta.
- El impulsor y el eje están conectados por chavetero; el impulsor y el anillo giratorio del sello mecánico están conectados por un pasador; El anillo estático del sello mecánico y el cuerpo de la bomba están conectados por una brida de forma especial.
- Compatible con sello de máquina simple y doble, solo es necesario cambiar el sello de la máquina.



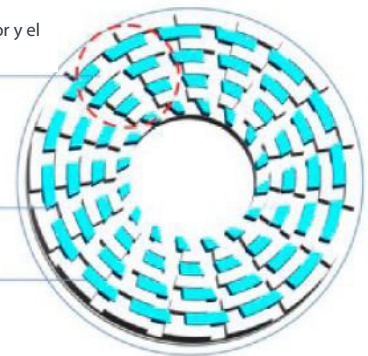
Mantenimiento muy simple, no se requieren herramientas especiales, no se requieren profesionales.



El espacio entre el estator y el rotor es de 0,5 mm.

Estator

Rotor





Conexión de entrada / salida de la bomba Estándar



Tuerca de volante



Entrada / salida de tuerca de unión



Entrada / salida roscada



Entrada / salida de abrazadera



Brida aséptica (DIN 11864)
Entrada / Salida



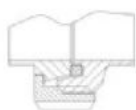
90°... 0° salida inclinada



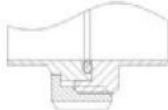
90°... Salida inclinada 135°

Conexión: Rosca, abrazadera, brida, brida aséptica, KF, etc.

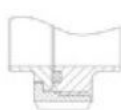
Estándar: DIN SMS ISO IDF RJT ASME BPE 3A I_line



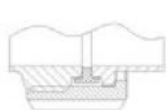
DIN 11851



DIN 11864-1-A



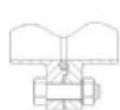
SMS



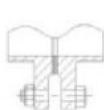
ISO / IDF



RJT



DIN 11864-2



Brida



DIN 11864-3



DIN 32676
ISO 2852



ISO 2861





Aplicaciones Típicas



Bebida alimenticia

Jugos, mermeladas, helados, productos lácteos, aditivos alimentarios, bebidas de té, chocolate, leche de soja, esencias



Químico diario

Detergente líquido, jabón líquido, limpiador facial, aceite de silicona emulsionado, compuesto de fragancia, producto para el cuidado de la piel, cosméticos



Biofarmacéutico

Inyección, antibiótico, emulsión de medicamentos, pasta emulsionable de medicamentos, productos para el cuidado de la salud, emulsificación de microcápsulas, aplastamiento de tejido celular, etc.



Fabricación de papel

Pulpa de papel, relleno, agente de resistencia en seco, agente de resistencia en húmedo, agente de encolado, ayuda de retención y drenaje, agentes antiespumantes, revestimiento, productos químicos para el tratamiento del agua, etc.



Industria petroquímica

Lubricante, emulsificación de aceite pesado, emulsificación de gasoil, asfalto modificado, catalizador, emulsión de cera, etc. Qué medios deben emulsionarse y homogeneizarse



Ingeniería química fina

Pigmento, colorante, aditivo plástico, asistente textil, adhesivo, emulsificación de resina, adhesivo termofusible, sellador, pegamento, agente de apresto, agente de acabado, tensioactivo, nivelador de tinte, dispersión de negro de humo, agente antiadherente, agente de acabado textil, abrillantador, cuero auxiliares, pasta de pigmentos, etc. Qué medios necesitan ser emulsionados y homogeneizados.



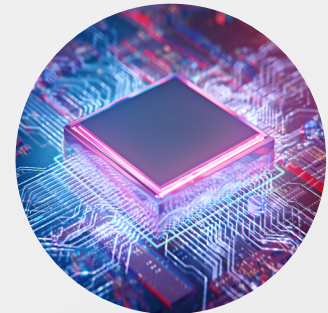
Recubrimiento y tinta

Tinta de impresión, pintura al óleo, pintura en emulsión, recubrimiento, nanopintura, recubrimiento fotoendurecible, recubrimiento adhesivo, dispersión de negro de humo, esmalte, benitonita, etc.



Pesticida

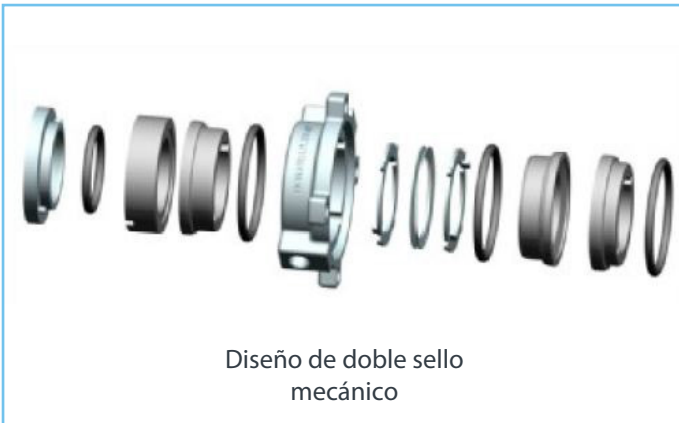
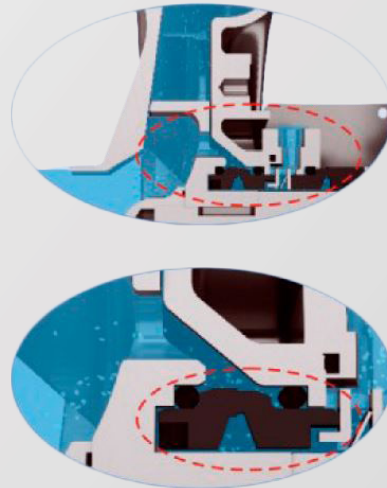
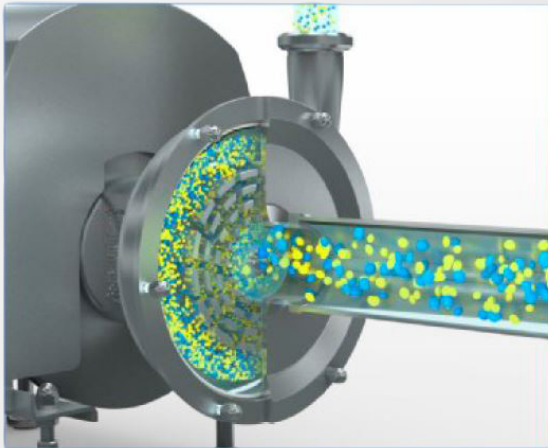
Insecticida, herbicida, pesticida, aceite misible, fertilizante, ingrediente inerte, etc. Qué medios deben emulsionarse y homogeneizarse.



Semiconductor

Dispersión y despolimerización de materiales nanométricos, etc.

Características del sello mecánico



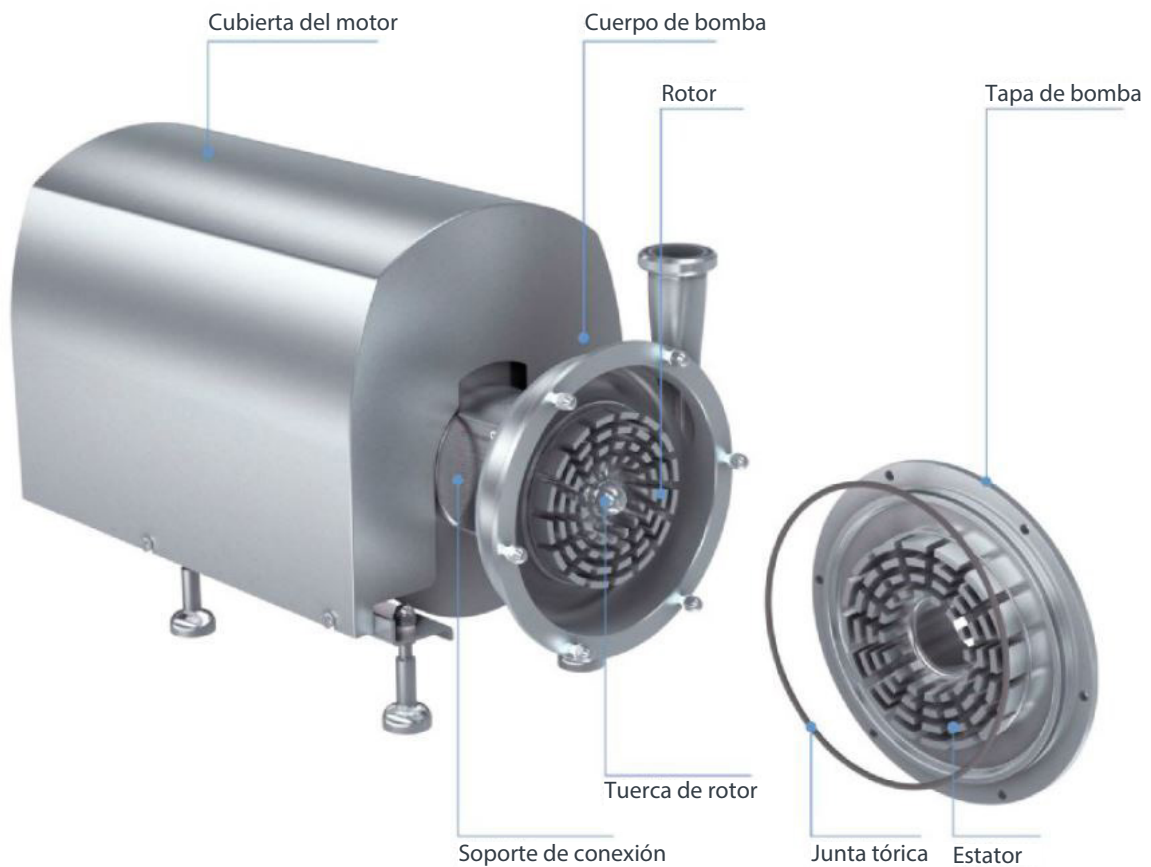
El sello mecánico está diseñado con equilibrio de presión y una vida útil muy larga, se puede desmontar y mantener fácilmente sin herramientas especiales. La pureza sanitaria está de acuerdo con las certificaciones CE y EC 1935/2004 y tiene muchas configuraciones.

Configuración del sello mecánico	
Estándar	Opcional
1. SIC / C / EPDM	2. SIC / C / FKM 3. SIC / C / HNBR 4. SIC / SIC / EPDM 5. SIC / SIC / FKM 6. SIC / SIC / HNBR 7. TC / TC / EPDM 8. TC / TC / FKM 9. TC / TC / HNBR

Nota: Las configuraciones anteriores son adecuadas para sellos mecánicos simples y dobles



Mantenimiento muy simple, no se requieren herramientas especiales, no se requieren profesionales



Instrucción modelo



Stursan ST-HC JZ1 130 3T 10 3KW 380 V 50HZ M 1,5/1.5 S

Estándar de conexión: DIN (D) SMS (S) 3A (A) RJT (R) ISO / IDF (I)

Tamaño de entrada / salida

Forma de conexión: Rosca (M) Abrazadera (C) Brida (F)

Frecuencia del motor: 50 HZ; 60 Hz

Voltaje: 110V 220V 380V (ver tabla)

Fuerza de motor: 1.1kw 1.5kw 2.2kw.....

Cabezal de bomba homogeneizadora emulsionante (ver tabla)

Caudal de bomba homogeneizadora emulsionante (ver tabla)

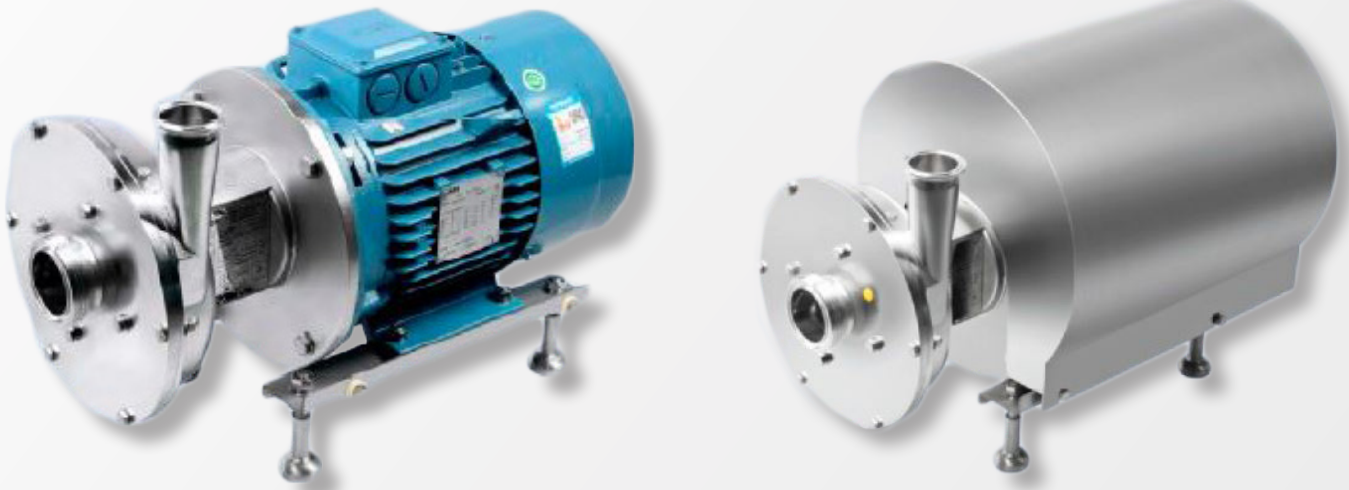
Modelo de bomba homogeneizadora emulsionante

Código bomba homogeneizadora emulsionante: Stursan ST-HC JZ1

Por ejemplo: Stursan ST-HC JZ1-130-3T-10-3KW-380V-50HZ-M-1.5"/1.5"-S

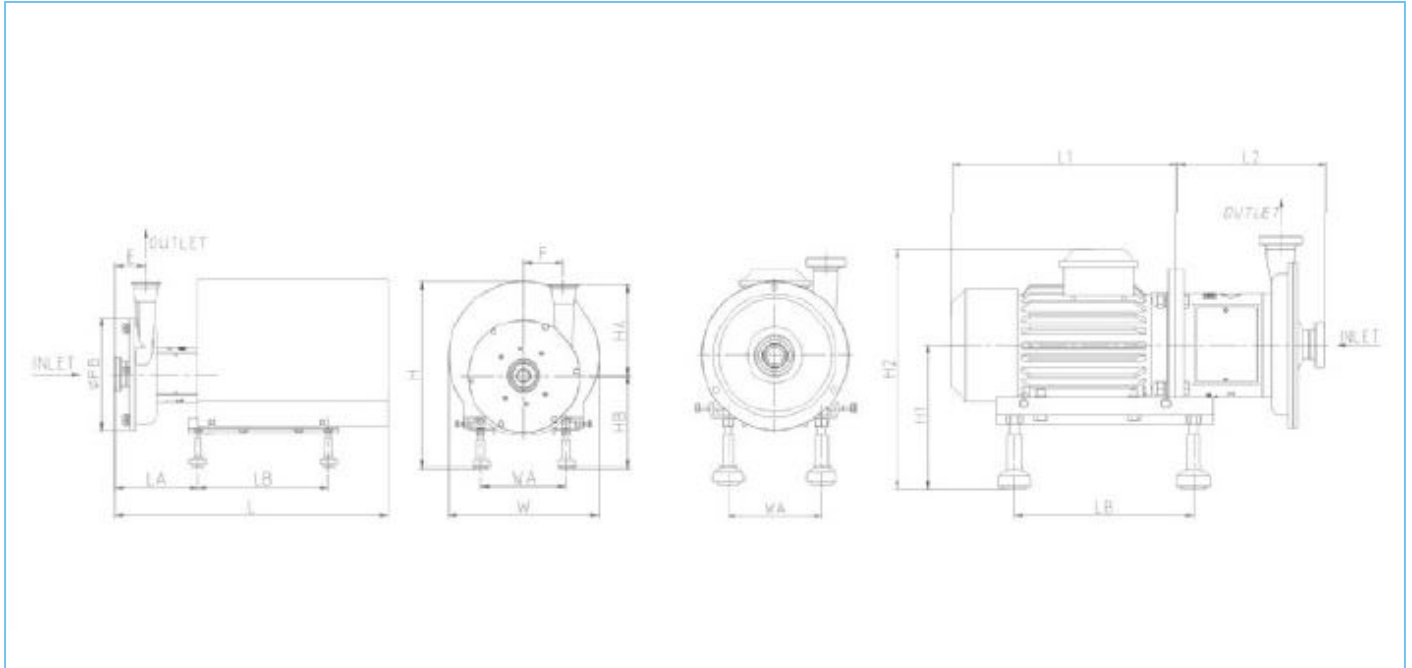


Tabla de selección



Modelo	Potencia (kw)	Flujo (m ³ / h)	Presión de salida (bar)	Gire la velocidad (r / min)	Entrada / Salida	Peso (kg)
Stursan ST-HC JZ1-130	3,0	3,0	1,0	2900	1,5 "/ 1,5"	52,0
	4,0		1,0	2900		58,0
	5,5		1,0	2900		74,0
Stursan ST-HC JZ1-150	4,0	6,0	1,5	2900	2 "/ 1,5"	66,0
	5,5		1,5	2900		82,0
	7,5		1,5	2900		93,0
Stursan ST-HC JZ1-170	5,5	10,0	1,5	2900	2,5 "/ 2"	91,0
	7,5		1,5	2900		102,0
	11,0		1,5	2900		144,0
Stursan ST-HC JZ1-190	7,5	15,0	1,5	2900	2,5 "/ 2"	107,0
	11,0		1,5	2900		149,0
	15,0		1,5	2900		164,0
Stursan ST-HC JZ1-210	11,0	25,0	1,5	2900	3 "/ 2,5"	166,6
	15,0		1,5	2900		181,6
	18,5		1,5	2900		211,6
Stursan ST-HC JZ1-240	15,0	40,0	1,5	2900	3 "/ 2,5"	167,0
	18,5		1,5	2900		182,0
	22,0		1,5	2900		212,0

Ficha de datos



Modelo	Potencia (kw)	Entrada	Punto de Salida	PB	F	LB	H	HB	HC	W	WA	L1	H2	SMS				PULGADA				ESTRUENDO			
														Rosca				Abrazadera				Rosca			
														E	LA	AH	L	E	LA	AH	L	E	LA	AH	L
Stursan ST-HC JZ1-130	3,0	1,5"	1,5"	220	76,5	300	413	218	94,8	320	160	316	333,8	59	158	146	583	52	150	139	576	59	158	146	583
	4,0			220	76,5	300	421	210	94,8	340	190	351	350,8	59	165	146	584	52	157	139	577	59	165	146	584
	5,5			220	76,5	330	466	231	94,8	380	216	399	399,8	59	174	146	654	52	166	139	647	59	174	146	654
Stursan ST-HC JZ1-150	4,0	2"	1,5"	266	98	300	421	210	94,8	340	190	351	350,8	66	164	160	584	59	156	153	577	67	164,5	160	585
	5.5-7.5			266	98	330	466	231	94,8	380	216	399	399,8	66	173	160	654	59	165	153	647	67	173,5	160	655
Stursan ST-HC JZ1-170	5.5-7.5	2,5"	2"	282	100,5	330	466	231	94,8	380	216	399	399,8	77,5	210	200	689	66	199	193	677	76,5	209	201	688
	11			282	100,5	450	551	260	94,8	470	254	576,5	511,8	77,5	193	200	767	66	181	193	755	76,5	191,5	201	766
Stursan ST-HC JZ1-190	7,5	2,5"	2"	328	127,5	330	466	231	94,8	380	216	399	399,8	72,5	207	210	686	61	196	203	674	71,5	206	210	685
	11-15			328	127,5	450	551	260	94,8	470	254	576,5	511,8	72,5	190	210	764	61	178	203	752	71,5	188,5	210	763
Stursan ST-HC JZ1-210	11-15	3"	2,5"	360	141	450	551	260	94,8	470	254	576,5	512,8	74,5	227	235	801	63	215	223	789	73,5	225,5	235	800
	18,5			360	141	450	551	260	94,8	470	254	576,5	512,8	74,5	227	235	801	63	215	223	789	73,5	225,5	235	800
Stursan ST-HC JZ1-240	15-18,5	3"	2,5"	360	141	450	551	260	94,8	470	254	576,5	512,8	74,5	227	235	801	63	215	223	789	73,5	225,5	235	800
	22			360	141	515	583	281	94,8	510	279	573	533,8	74,5	227	235	896	63	215	223	884	73,5	225,5	235	895

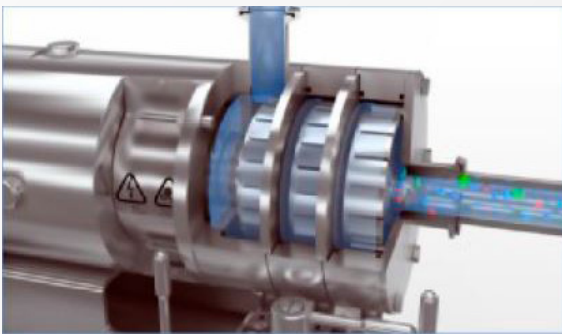
Nota: Las dimensiones relevantes de los diagramas de datos anteriores no se consideran la base final del objeto real. Stursan se reserva el derecho de actualizar los datos sin previo aviso.



✓ Stursan ST-HC JZ3



Bomba homogeneizadora emulsionante multietapa serie

Alta eficiencia, dispersión, corte, refinamiento, aplastamiento, emulsificación, mezcla, homogeneización, solución de alta pureza



La serie Jz3 es una bomba homogénea de emulsificación de producción continua en línea, y está compuesta por estatores y rotores, los materiales procesados se dispersarán, cortarán, refinarán, triturarán, emulsionarán, mezclarán y homogeneizarán a través de tres estatores y rotores de doce niveles y luego se dispersarán, cortado, refinado, triturado, emulsionado, mezclado, etc. paso a paso. En comparación con la técnica de fabricación tradicional, esta bomba es más fácil, conveniente y optimizada, lo que ha mejorado la eficiencia de producción y promovido la calidad de los medios. Se utiliza principalmente en la industria de alimentos, bebidas, farmacia, protección de la salud, fina, química, revestimiento, pesticidas, químicos diarios, fabricación de papel, etc.

Especificaciones técnicas

Especificaciones técnicas	
Max. tasa de flujo	50m ³ /h
Max. poder	90KW
Max. temperatura	-20°C a 140°C
Refinamiento de los medios	≤ 100 GRIT (≠ 200 μ m)
Material	304 /316L, 1.431/1.4404, ASME BPE 316L,1.4435 NB2 Fe ≤ 0,5%
Tratamiento de superficies	≤ Ra0.8 μ m, ≤ Ra0.6 μ m, ≤ Ra0.4 μ m,
Sello mecánico	Sellos mecánicos simples y dobles
Combinación de sello mecánico	Ver tabla de configuración
Conexión de entrada / salida	Rosca, abrazadera, brida, brida aséptica
Certificación	 CE  EC 1935/2004

Ventajas técnicas

- El desmontaje y la instalación de mantenimiento se pueden completar sin personal profesional ni herramientas especiales.
- El uso inicial de la depuración de la instalación, el motor no se dañará incluso después de una breve rotación inversa.
- El impulsor y el eje están conectados por la ranura de chaveta.

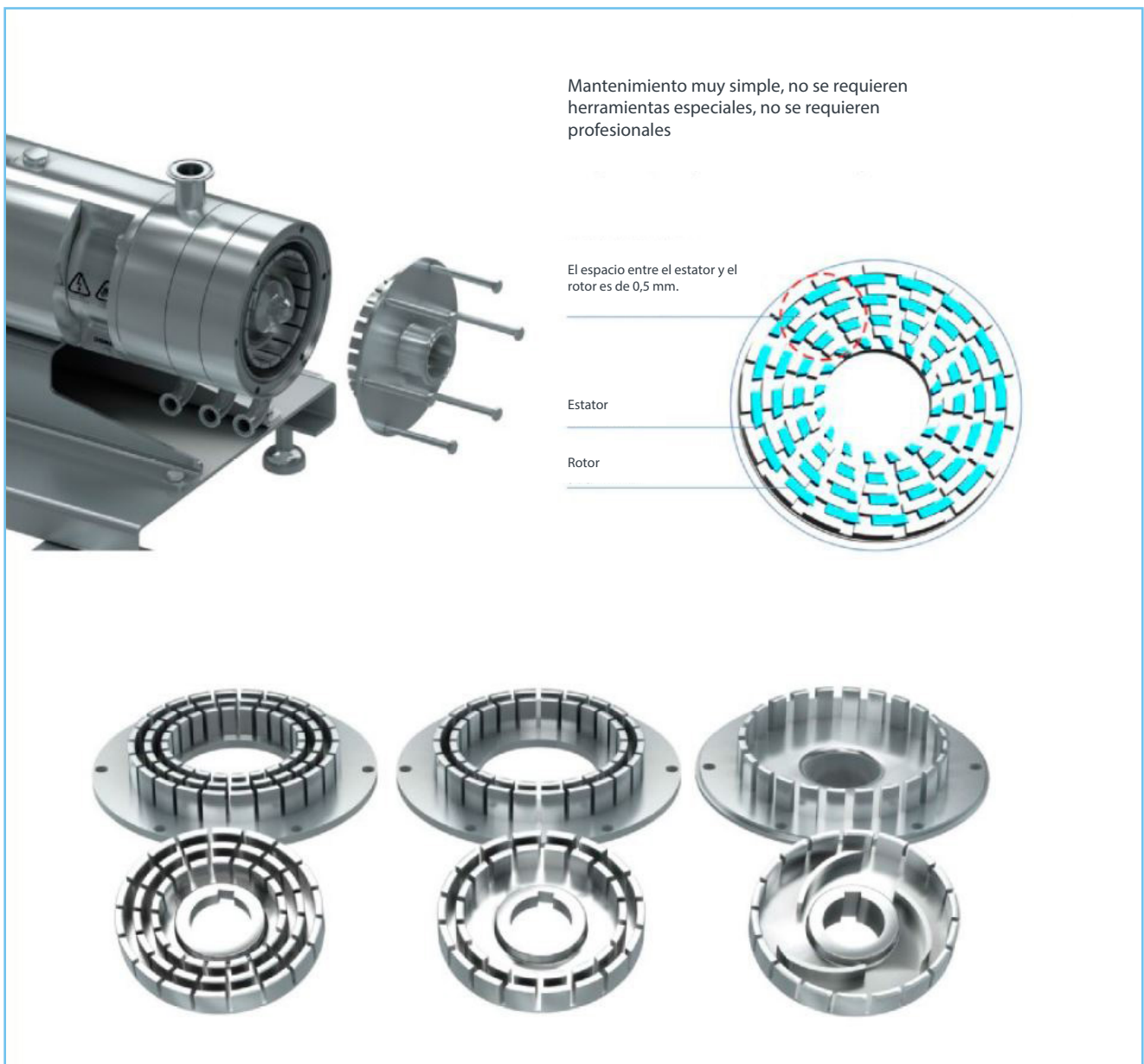




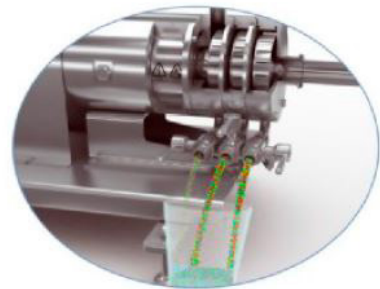
Diagrama esquemático de trabajo



Válvula de drenaje inferior



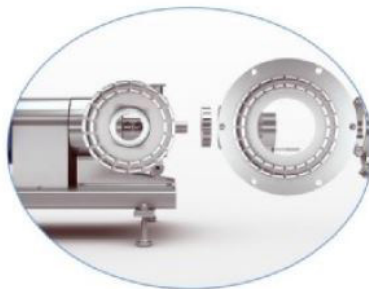
Descarga o muestreo de una sola etapa



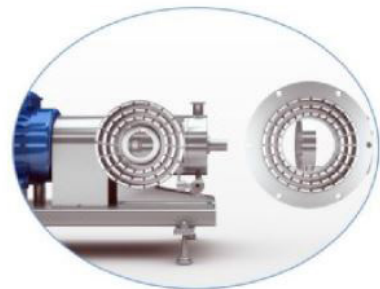
Toda descarga o muestreo



Estatores y rotores de primera etapa



Estatores y rotores de segunda etapa



Estatores y rotores de tercera etapa

Aplicaciones Típicas



Bebida alimenticia

Jugos, mermeladas, helados, productos lácteos, aditivos alimentarios, bebidas de té, chocolate, leche de soja, esencias



Químico diario

Detergente líquido, jabón líquido, limpiador facial, aceite de silicona emulsionado, compuesto de fragancia, producto para el cuidado de la piel, cosméticos



Biofarmacéutico

Inyección, antibiótico, emulsión de medicamentos, pasta emulsionable de medicamentos, productos para el cuidado de la salud, emulsificación de microcápsulas, aplastamiento de tejido celular, etc.



Fabricación de papel

Pulpa de papel, relleno, agente de resistencia en seco, agente de resistencia en húmedo, agente de encolado, ayuda de retención y drenaje, agentes antiespumantes, revestimiento, productos químicos para el tratamiento del agua, etc.



Industria petroquímica

Lubricante, emulsificación de aceite pesado, emulsificación de gasoil, asfalto modificado, catalizador, emulsión de cera, etc. Medios homogéneos y emulsionados necesarios para diversos petroquímicos industriales.



Ingeniería química fina

Pigmento, colorante, aditivo plástico, asistente textil, adhesivo, emulsificación de resina, adhesivo termofusible, sellador, pegamento, agente de encolado, agente de acabado, tensioactivo, nivelador de tinte, dispersión de negro de humo, agente antiadherente, agente de acabado textil, abrillantador, cuero auxiliares, pasta de pigmentos y materiales emulsionantes, homogeneizadores y mezcladores para diversas industrias químicas.



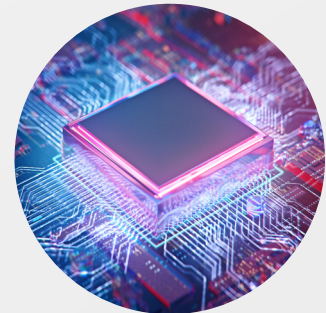
Recubrimiento y tinta

Tinta de impresión, pintura al óleo, pintura en emulsión, recubrimiento, nanopintura, recubrimiento fotoendurecible, recubrimiento adhesivo, dispersión de negro de humo, esmalte, bentonita, etc.



Pesticida

Medio de medicina agrícola para la emulsificación y homogeneización de diversos plaguicidas como insecticidas exprimidores, herbicidas, plaguicidas concentrados emulsionables, fertilizantes y auxiliares plaguicidas.

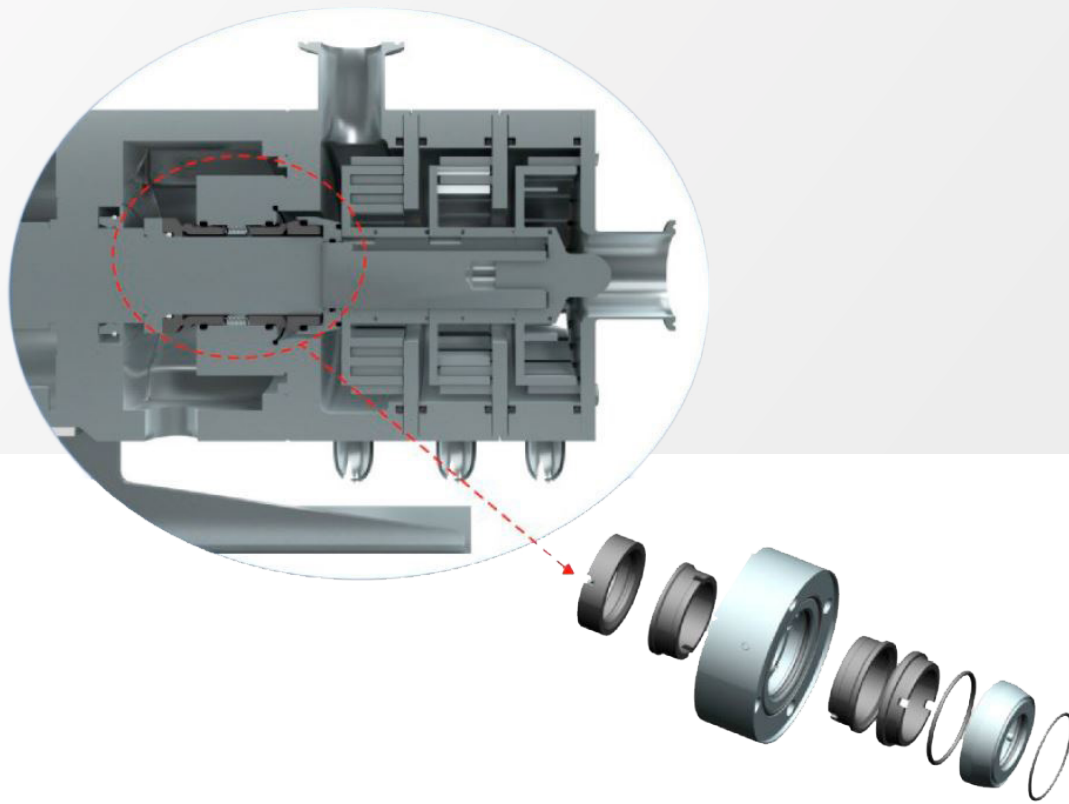


Semiconductor

Dispersión y despolimerización de materiales nanométricos, etc.



Características del sello mecánico

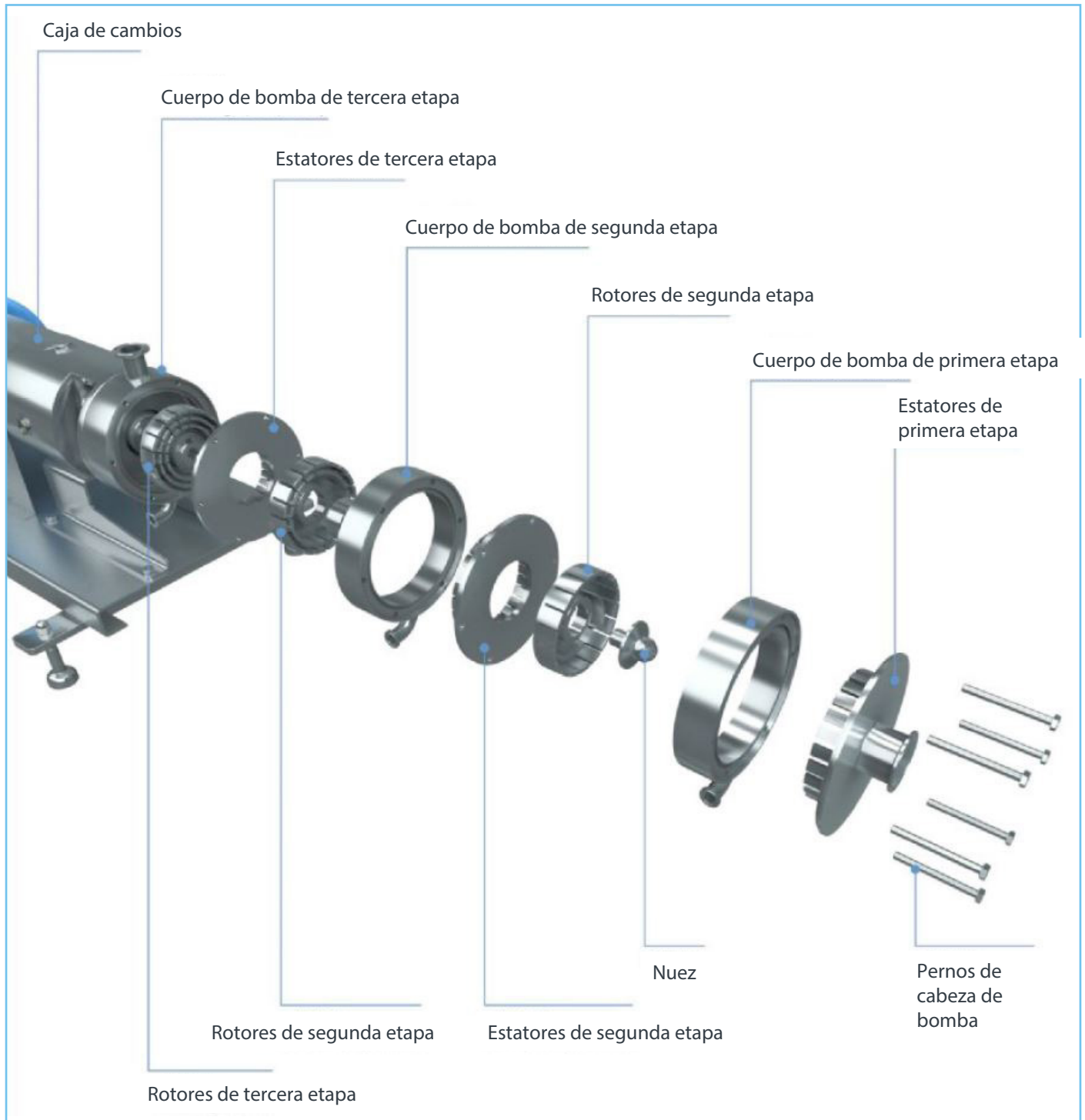


El sello mecánico está diseñado con equilibrio de presión y una vida útil muy larga, se puede desmontar y mantener fácilmente sin herramientas especiales. La pureza sanitaria está de acuerdo con las certificaciones CE y EC 1935/2004 y tiene muchas configuraciones.

Configuración del sello mecánico	
Estándar	Opcional
1. SIC / C / EPDM	2. SIC / C / FKM 3. SIC / C / HNBR 4. SIC / SIC / EPDM 5. SIC / SIC / FKM 6. SIC / SIC / HNBR 7. TC / TC / EPDM 8. TC / TC / FKM 9. TC / TC / HNBR

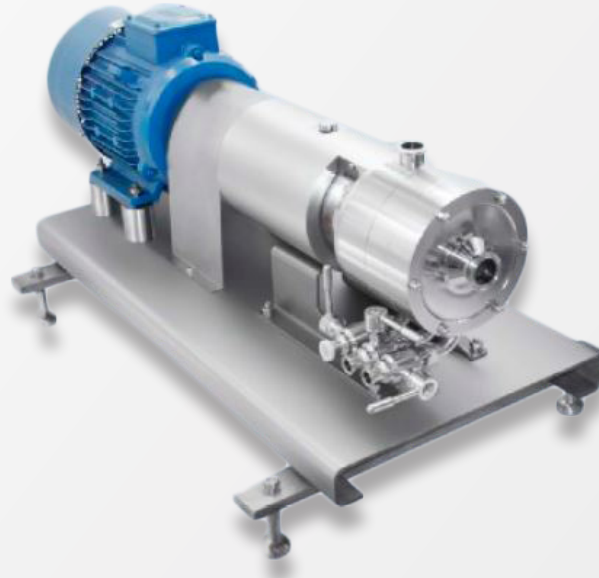
Nota: La configuración anterior es adecuada para sello mecánico doble

Componente de repuestos





Instrucción modelo



Stursan ST-HC JZ3 130 4T 10 7.5KW 380 V 50HZ M 1.5/1.5 S

Estándar de conexión: DIN (D) SMS (S) 3A (A) RJT (R) ISO / IDF (I)

Tamaño de entrada / salida

Método de conexión: Rosca (M) Abrazadera (C) Brida (F)

Frecuencia motor: 50 HZ; 60 Hz

Voltaje: 110V 220V 380V (Ver detalles en la tabla de selección)

Fuerza de motor: 1.1kw 1.5kw 2.2kw.....

Cabezal de bomba homogeneizadora de varias etapas (Ver detalles en la tabla de selección)

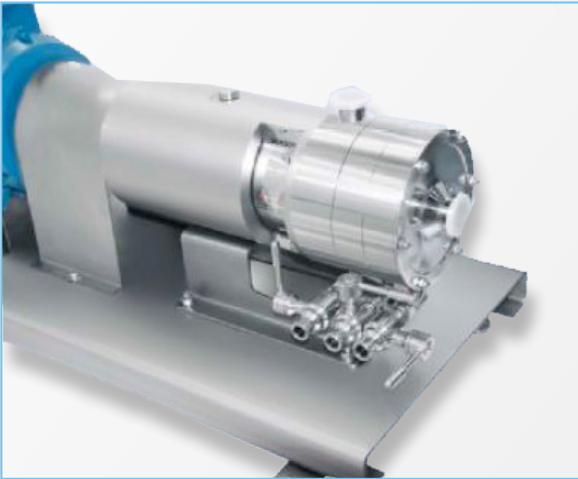
Caudal de la bomba de homogeneización de varias etapas (Ver detalles en la tabla de selección)

Modelo de bomba homogeneizadora multietapa (Ver detalles en la tabla de selección)

Código de bomba de homogeneización de etapas múltiples: Stursan ST-HC JZ3

Por ejemplo: Stursan ST-HC JZ3-130-4T-10-7.5KW-380V-50HZ-M-1.5"/1.5"-S

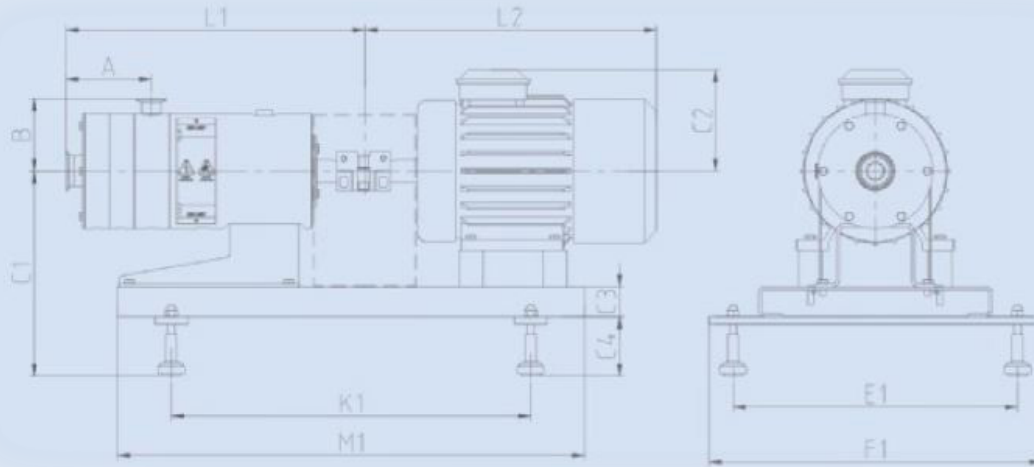
Tabla de selección



Modelo	Potencia (kw)	Flujo (m ³ / h)	Presión de salida (bar)	Gire la velocidad (r / min)	Entrada	Toma de corriente	Peso (kg)
Stursan ST-HC JZ3-130	7,5	4,0	1,0	2900	1,5 "- DN40	1,5 "- 1,1 / 4"	139,5
	11		2,0	2900			183,5
Stursan ST-HC JZ3-150	11	6,0	2,0	2900	2 "- DN50	1,5 "- DN40	189,8
	15		2,0	2900			202,8
Stursan ST-HC JZ3-170	15	12,0	2,0	2900	2 "- 2,5"	2 "- DN50	237,2
	18,5		4,0	2900			245,2
Stursan ST-HC JZ3-190	22	20,0	2,0	2900	3 "- DN65	2 "- 2,5"	298,9
	30		5,0	2900			346,9
Stursan ST-HC JZ3-210	45	30,0	2,0	2900	3 "- DN80	2,5 "- DN65	433
	55		5,0	2900			494
Stursan ST-HC JZ3-240	75	50,0	2,0	2900	4 "- DN100	3 "- DN80	806
	90		5,0	2900			846



Ficha de datos



Modelo	Potencia (kw)	Entrada	Punto de Salida	C1	C3	C4	E1	F1	K1	M1	L1	L2	C2	A (*)	B (*)
Stursan ST-HC JZ3-130	7,5	1,5"- DN40	1,5"- 1,1 / 4"	342	50	99	475	555	600	780	577	531	169	144	124
	11			342	50	99	475	555	600	780	577	597	253	144	124
Stursan ST-HC JZ3-150	11	2"- DN50	1,5"- DN40	334	50	99	475	555	600	780	540	597	253	177	139
	15			334	50	99	475	555	600	780	540	597	253	177	139
Stursan ST-HC JZ3-170	15	2"- 2,5"	2"- DN50	377	50	99	545	625	920	1100	590	597	253	226	155
	18,5			377	50	99	545	625	920	1100	590	597	253	226	155
Stursan ST-HC JZ3-190	22	3"- DN65	2"- 2,5"	395	50	99	545	625	920	1100	647	693	254	283	169
	30			395	50	99	545	625	920	1100	647	738	273	283	169
Stursan ST-HC JZ3-210	45	3"- DN80	2,5"- DN65	415	50	99	545	625	920	1100	700	834	314	323	184
	55			415	50	99	545	625	920	1100	700	892	335	323	184
Stursan ST-HC JZ3-240	75	4"- DN100	3"- DN80	440	50	99	695	775	1420	1600	790	992	495	413	210
	90			440	50	99	695	775	1420	1600	790	1062	495	413	210

Nota: Las dimensiones relevantes de los diagramas de datos anteriores no se consideran la base final del objeto real. Stursan se reserva el derecho de actualizar los datos sin previo aviso.

Nota: Las dimensiones con (*) A y (*) B se basan en el tamaño de la conexión de la abrazadera. El tamaño de la brida será diferente si usa otra conexión, comuníquese con nosotros para obtener más detalles.



Stursan.com

Serie de bombas homogeneizadoras emulsionantes

10.2020 / Revisión 1

 STURSAN



 sturhygienic@stursan.com

 www.stursan.com